

# Acrovyn®

## Kantenschutz-Profile

Außenwandecken und andere bauliche Vorsprünge in Gebäuden sind besonders anfällig für Beschädigungen, wodurch die Optik, Hygiene und Sicherheit beeinträchtigt werden.

Der langlebige und leicht zu reinigende Acrovyn Kantenschutz hält die Ecken intakt und hygienisch und verringert die Wartungskosten erheblich.

Für einen optimalen Schutz empfehlen sich Modelle mit einem federnd montierten, robusten Kantenschutz-Profil aus Acrovyn über einer Unterkonstruktion aus Aluminium.

Unsere Produktreihen SO und TF-N bieten eine einfache und leicht zu montierende Lösung für stark frequentierte Flure und Verkehrszonen.

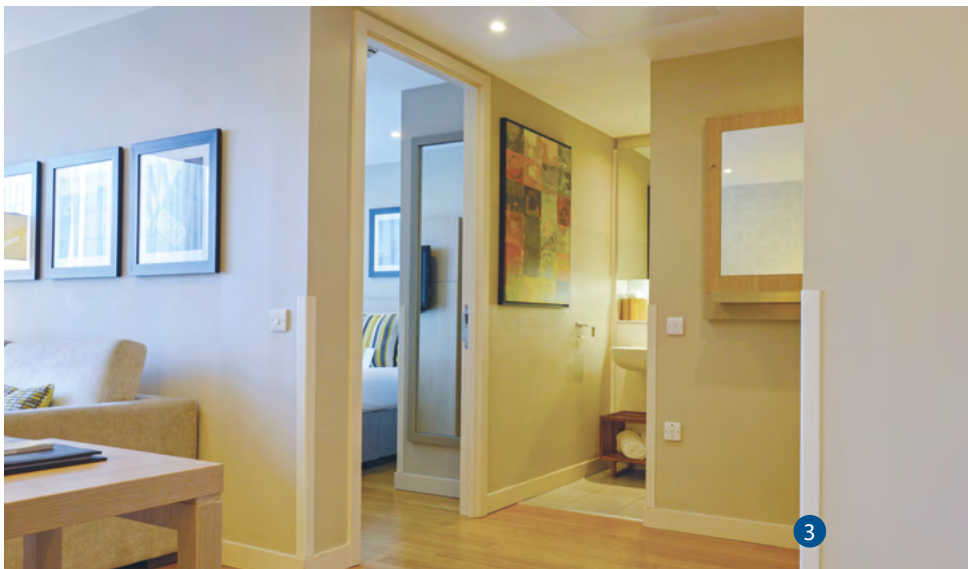
Der Acrovyn Kantenschutz ist in einer Vielzahl von Designs und Materialoptionen erhältlich und eignet sich für die unterschiedlichsten Anforderungen im Innenbereich.

### ANWENDUNGSBEREICHE:

- Flurwände und Pfosten
- Bereiche um Aufzüge
- Rezeptionen und Wartebereiche
- Essensausgabe- und Speisebereiche
- Sportbereiche



 [www.c-sgroup.de/396](http://www.c-sgroup.de/396)



- 1 Kantenschutz-Profil SM-20  
**Seite 64**
- 2 Acrovyn Struktur-Platte  
**Seite 34**
- 3 Kantenschutz-Profil SO-50  
**Seite 67**



Einstellbare Endstücke für flexible Längen

SM-20

Durchgängige Aluminium-Unterkonstruktion für Stabilität und Langlebigkeit

Das Acrovyn Kantenschutz-Profil SM-20 mit Klick-Montage gibt bei Aufprall nach und kehrt dann wieder in die ursprüngliche Position zurück. Im Schadensfall ist es leicht austauschbar.

Die strukturierte Oberfläche trägt dazu bei, die Sichtbarkeit von Kratzern und Abnutzungserscheinungen zu minimieren.





# Acrovyn® Kantenschutz-Profile



## SM-20

● Acrovyn ● Acrovyn PVC-Free

**Schenkel:** 76 mm

**Winkel:** 90°

**Nutzungsklasse:** Hohe Belastung

**Seite 64**



## SSM-20

● Acrovyn ● Acrovyn PVC-Free

**Schenkel:** 51 mm

**Winkel:** 90°

**Nutzungsklasse:** Hohe Belastung

**Seite 65**



## SM-20M

● Acrovyn

**Schenkel:** 76 mm

**Winkel:** 100°–175°

**Nutzungsklasse:** Hohe Belastung

**Seite 66**



## SO

● Acrovyn

**Schenkel:** 30, 50, 75 mm

**Winkel:** 90° oder 80°–175°

**Nutzungsklasse:** Mittlere Belastung

**Seite 67**



## TF-N

● Acrovyn PVC-Free

**Schenkel:** Fertigung nach Maß

**Winkel:** 90°

**Nutzungsklasse:** Mittlere Belastung

**Seite 68**

## Weitere Materialien:

### Edelstahl Kantenschutz

● Edelstahl



**Schenkel:** 30, 50, 75 mm

**Winkel:** 90°

**Nutzungsklasse:** Hohe Belastung

**Seite 124**

### EPDM-Hartgummi Kantenschutz

● EPDM-Hartgummi



**Schenkel:** 75, 100 mm

**Winkel:** 90°

**Nutzungsklasse:** Extreme Bedingungen

**Seite 134**

 [www.c-sgroup.de/396](http://www.c-sgroup.de/396)



ACROVYN®

● Acrovyn ● Acrovyn PVC-Free

# Kantenschutz-Profil SM-20

Schock-absorbierender, doppelwandiger 90°-Kantenschutz-Winkel mit 76 mm-Schenkeln auf einer Aluminium-Unterkonstruktion gegen starke Stöße auch von rollendem Verkehr.



Hoch belastbar


[www.c-sgroup.de/2551](http://www.c-sgroup.de/2551)


- 90°-Winkel und 76 mm-Schenkelbreite
- Schlagfestes, strukturiertes, Rammschutz-Profil mit Klick-Montage auf das untere Alu-Befestigungsprofil
- Durchgehendes im Untergrund verschraubtes Aluminium-Halteprofil für hochbelastbare Festigkeit.
- Oberes Rammschutz-Profil mit federndem Abstand zum unteren Halteprofil, die sich beim Aufprall verbiegt und die Kraft absorbiert.
- Erhältlich in Längen zu 3 m

## 90°-WINKEL



ACROVYN-VARIANTE	90°-WINKEL
Acrovyn	SM-20
Acrovyn PVC-Free	SM-20N

## FARBEN & OBERFLÄCHE



### Uni-Farben:

- 27 Acrovyn-Farben
- 15 Acrovyn PVC-Free-Farben



### Oberfläche:

Strukturiert (Shadowgrain)

Siehe Farbfaltblatt **Seite 152**.

## LÄNGE & BEFESTIGUNG

- Maximale Länge 3 m, Zuschnitt möglich.
- Verschraubung des Alu-Halteprofils alle 400 mm

## ZUBEHÖR

- Lieferung mit beidseitig einschiebbaren Endstücken

ACROVYN®

● Acrovyn ● Acrovyn PVC-Free

# Kantenschutz-Profil SSM-20

Schock-absorbierender, doppelwandiger 90°-Kantenschutz-Winkel mit 51 mm-Schenkeln auf einer Aluminium-Unterkonstruktion gegen starke Stöße auch von rollendem Verkehr, zusätzlich mit Holz-, Metall- und Beton-Dekor.



Hoch belastbar



[www.c-sgroup.de/398](http://www.c-sgroup.de/398)



- 90°-Winkel und 51 mm-Schenkelbreite
- Schlagfestes, strukturiertes, Rammschutz-Profil mit Klick-Montage auf das untere Alu-Befestigungsprofil.
- Durchgehendes im Untergrund verschraubtes Aluminium-Halteprofil für hochbelastbare Festigkeit.
- Oberes Rammschutz-Profil mit federndem Abstand zum unteren Halteprofil, das sich beim Aufprall verbiegt und die Kraft absorbiert.
- Unifarben oder aktuelle Holzmaserung, Beton und Metalloberflächen
- Erhältlich in Längen zu 3 m

## 90°-WINKEL



ACROVYN-VARIANTE	90°-WINKEL
Acrovyn	SSM-20
Acrovyn PVC-Free	SSM-20N

## FARBEN & OBERFLÄCHE



Uni-Farben:  
- 27 Acrovyn-Farben  
- 15 Acrovyn PVC-Free-Farben



Oberflächen-Dekor:  
Acrovyn - 6 Holz-, 3 Metall- und 3 Beton-Dekore



Oberfläche:  
Strukturiert (Shadowgrain)

Siehe Farbfaltblatt **Seite 151–152.**

## LÄNGE & BEFESTIGUNG

- Maximale Länge 3 m, Zuschnitt möglich.
- Verschraubung des Alu-Halteprofils alle 400 mm

## ZUBEHÖR

- Lieferung mit beidseitig einschiebbaren Endstücken



ACROVYN®

● Acrovyn

# Kantenschutz-Profil SM-20M

Schock-absorbierendes Kantenschutz-Profil mit einem stumpfen Winkel 100°-175° mit 76 mm-Schenkeln auf einer 2-teiligen Aluminium-Unterkonstruktion für hohe Belastungen.

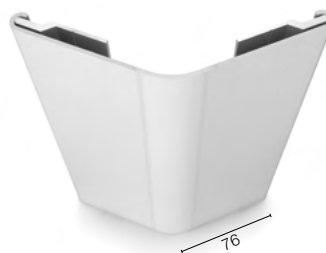


Hoch belastbar


[www.c-sgroup.de/16632](http://www.c-sgroup.de/16632)


- 100° bis 175°-Winkel und 76 mm-Schenkelbreite.
- Schlagfestes, strukturiertes, Rammschutz-Profil mit Klick-Montage auf beide untere Alu-Befestigungsprofile.
- 2 durchgehende im Untergrund verschraubte Aluminium-Halteprofile für hochbelastbare Festigkeit.
- Empfohlen für Anwendungen in voller Höhe. Obere und untere Endkappen erhältlich nur in 135°.

## 100-175°-WINKEL



SM-20M

### FARBEN & OBERFLÄCHE



Uni-Farben:  
- 27 Acrovyn-Farben



Oberfläche:  
Strukturiert (Shadowgrain)

Siehe Farbfaltblatt **Seite 152**.

### LÄNGE & BEFESTIGUNG

- Maximale Länge 3 m, Zuschnitt möglich.
- Verschraubung des Alu-Halteprofils alle 400 mm

### ZUBEHÖR

- Obere und untere Endstücke nur verfügbar in 135°

# Kantenschutz-Profil SO

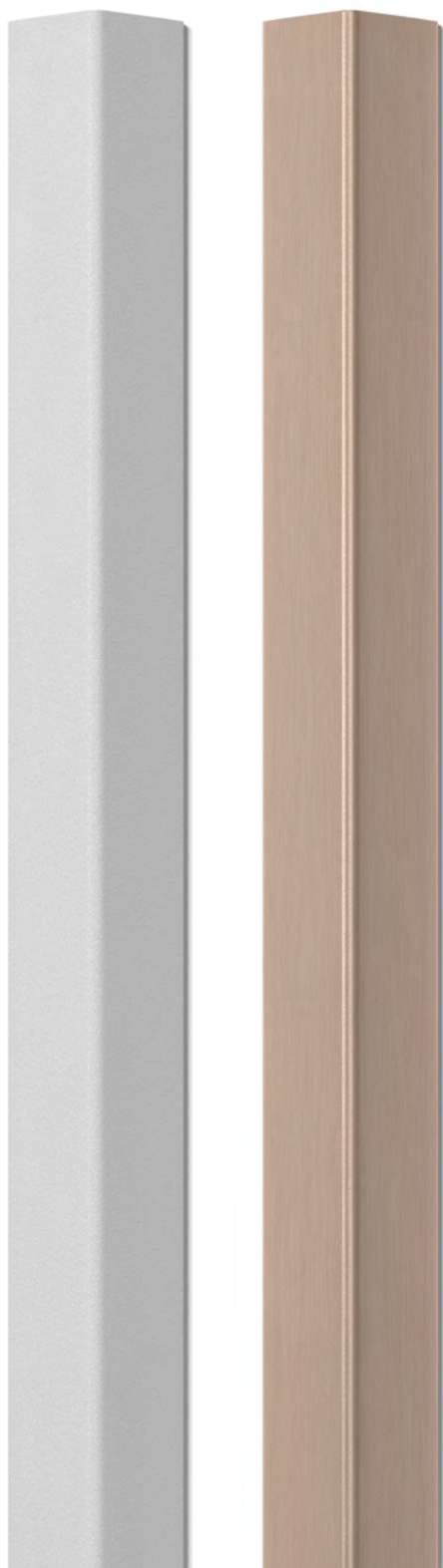
Einwandig 90°/80°-175°-Kantenschutz-Profil mit 75, 50 und 30 mm-Schenkeln für wirtschaftlichen Schutz vor Schäden durch Fußgänger und Rollverkehr, zusätzlich mit Holz-, Metall- und Beton-Dekor.



Mäßig belastbar



[www.c-sgroup.de/8505](http://www.c-sgroup.de/8505)



- 90°-Winkel mit Schenkelbreiten in 75-, 50- und 30 mm-Breite
- Eine Variante mit koextrudierter flexibler Ecke mit 50 mm Schenkel, für Winkel zwischen 80° und 180° (SO-50V)
- Einfache Installation mit selbstklebendem Schaumstoffband oder Montagekleber
- Erhältlich in voller 3 m-Längen, oder nach Maß geschnitten, in allen Farben der Acrovyn Platte-Farbpalette

## 90°-WINKEL



## 80°-175°-WINKEL



ACROVYN-VARIANTE	30-MM-SCHENKEL	90°-WINKEL		80°-175° ECKEN
		50-MM-SCHENKEL	75-MM-SCHENKEL	50-MM-SCHENKEL
Acrovyn	SO-30	SO-50	SO-75	SO-50V

## FARBEN & OBERFLÄCHE



Uni-Farben:  
- 36 Acrovyn-Farben



Oberflächen-Dekor:  
Acrovyn - 6 Holz-, 3 Metall- und 3 Beton-Dekore



Oberfläche:  
Strukturiert (Shadowgrain)

Siehe Farbfaltblatt **Seite 150–151**.

## LÄNGE & BEFESTIGUNG

- Maximale Länge 3 m, Zuschnitt möglich.
- Installation mit selbstklebendem Schaumstoffband oder Montagekleber

## ZUBEHÖR

- Lieferung mit oder ohne Klebeband (doppelseitig)



# ACROVYN®

## Kantenschutz-Profil TF-N

● Acrovyn PVC-Free

Hergestellt nach vorgegebener Größe, einfach zu installierende thermogeformte Kantenschutzprofile, die Schutz für Ecken bieten, die besonders anfällig für Beschädigungen sind.



Mäßig belastbar



Cradle to Cradle Certified™ Bronze

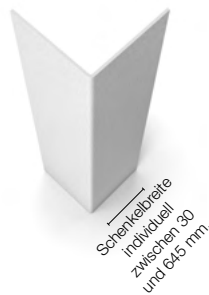


[www.c-sgroup.de/16631](http://www.c-sgroup.de/16631)



- PVC-freier Kantenschutz zum Schutz von 90°-Ecken
- Thermogeformt aus 1,5 mm Acrovyn PVC-Free Platte, Cradle to Cradle Certified™ Bronze
- Erhältlich mit gerader Kante für die bündige Montage, oder abgeschrägt (rund oder 45°)
- Einfache Installation mit selbstklebendem Schaumstoffband oder Montagekleber
- Erhältlich in individuellen Höhen, in allen Farben der Acrovyn PVC-Free Platten-Farbpalette

### 90°-WINKEL



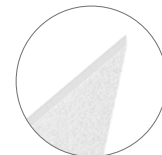
### RANDOPTIONEN



GERADE KANTE



RUNDE FASE



45° SCHRÄGE FASE

### FARBEN & OBERFLÄCHE



Uni-Farben:  
- 36 Acrovyn-Farben



Oberfläche:  
Strukturiert (Suede)

Siehe Farbfaltblatt **Seite 152**.

### LÄNGE & BEFESTIGUNG

- Maximale Länge 2,9 m, Zuschnitt möglich.
- Installation mit selbstklebendem Schaumstoffband oder Montagekleber

### ZUBEHÖR

- Lieferung mit oder ohne Klebeband (doppelseitig)
- Randoptionen:
  - Gerade Kante
  - Runde Fase
  - Schräge Fase 45°

